



Thuis in de wijk

Bouwen aan een inclusief sociaal weefsel

Utrecht 31 maart 2022
Dr. Femmianne Bredewold

Bouwen aan een inclusief sociaal weefsel

- “Als ik boodschappen doe, denk ik dat bepaalde mensen een beeld van mij hebben. Dan ben je ‘die persoon die ooit in de woonvorm gewoond heeft en niet helemaal meekomt in de maatschappij’. Dat denk je dan, maar of het reëel is weet je niet. Maar dat je de gedachte hebt, dat mensen een bepaald stempel op je drukken, dat werkt voor mij zo belemmerend...” (CR2)

Verzorgingsstaat	Participatiesamenleving
Verzorging	Activering
Anonieme bureaucratie	Affectieve relaties
Zelfstandigheid= Afhankelijkheid van overheid	Zelfstandigheid= Afhankelijkheid van familie/vrienden/buren
Bal bij overheid resp. markt	Bal bij de burger

Bouwen aan een inclusief sociaal weefsel: uitsmijter

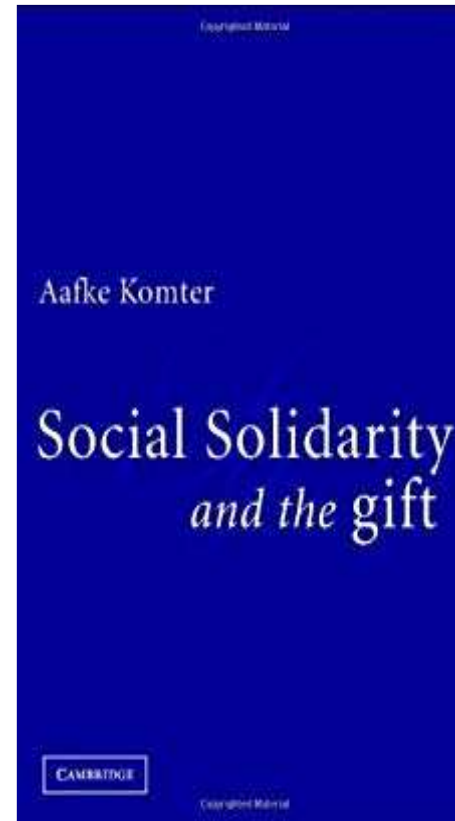
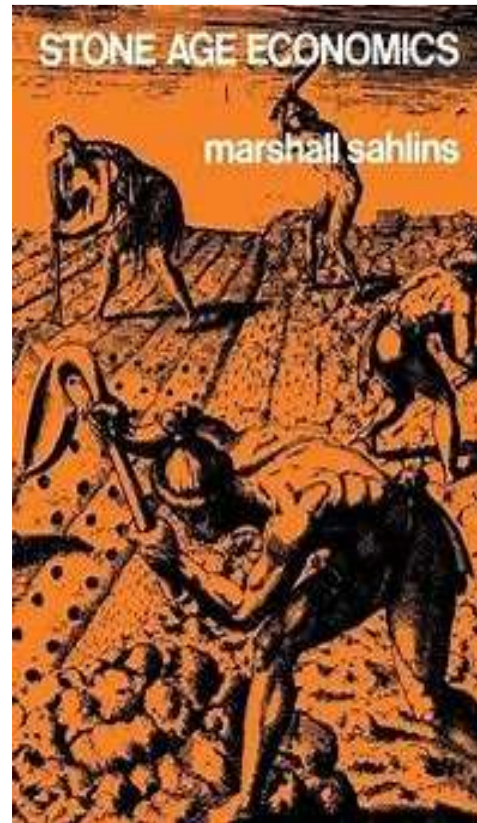
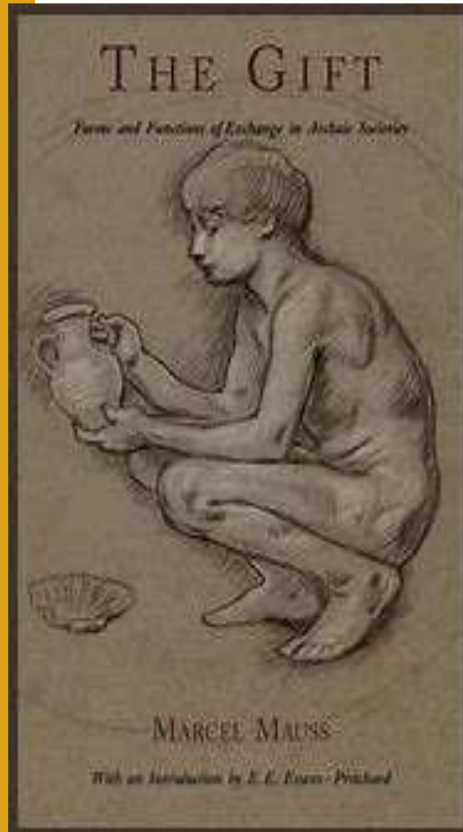
We moeten relaties niet willen
instrumentaliseren, maar op hun eigen waarde
weten te schatten en in lijn daarmee
ondersteunen.

Bouwen van het sociaal weefsel

Wat zijn hardnekkige misvattingen?

1. Contact is contact
2. Warme banden zijn het best
3. Netwerken ontstaan spontaan

Misvatting 1: contact is contact



Misvatting 1: contact is contact

Sociale netwerken: codes en regels

Veel balans in geven en ontvangen

Weinig balans in geven en ontvangen

ouder-kind

familie

vrienden

kennissen

buren

Bakker-klant

Gegeneraliseerde wederkerigheid

Sterke emotionele band

Gebalanceerde wederkerigheid

Sociaal – emot. afstand

Misvatting 2: Warme banden zijn het best

1. Regels in de buurt begrenzen contact
2. Contact met mensen met beperking in de buurt;
licht en oppervlakkig

‘Mag ik ook gewoon buurman blijven?’



Wat kunnen we van de buurt verwachten?

- Buren gericht op prettig wonen, elkaar geen overlast bezorgen
- Buren willen wel iets doen voor elkaar:
 - ✓ Het liefst praktische, woongerelateerde dingen
 - ✓ Liever niet structureel
 - ✓ Zolang er nog geen professionele hulp is
 - ✓ Op basis van wederkerigheid

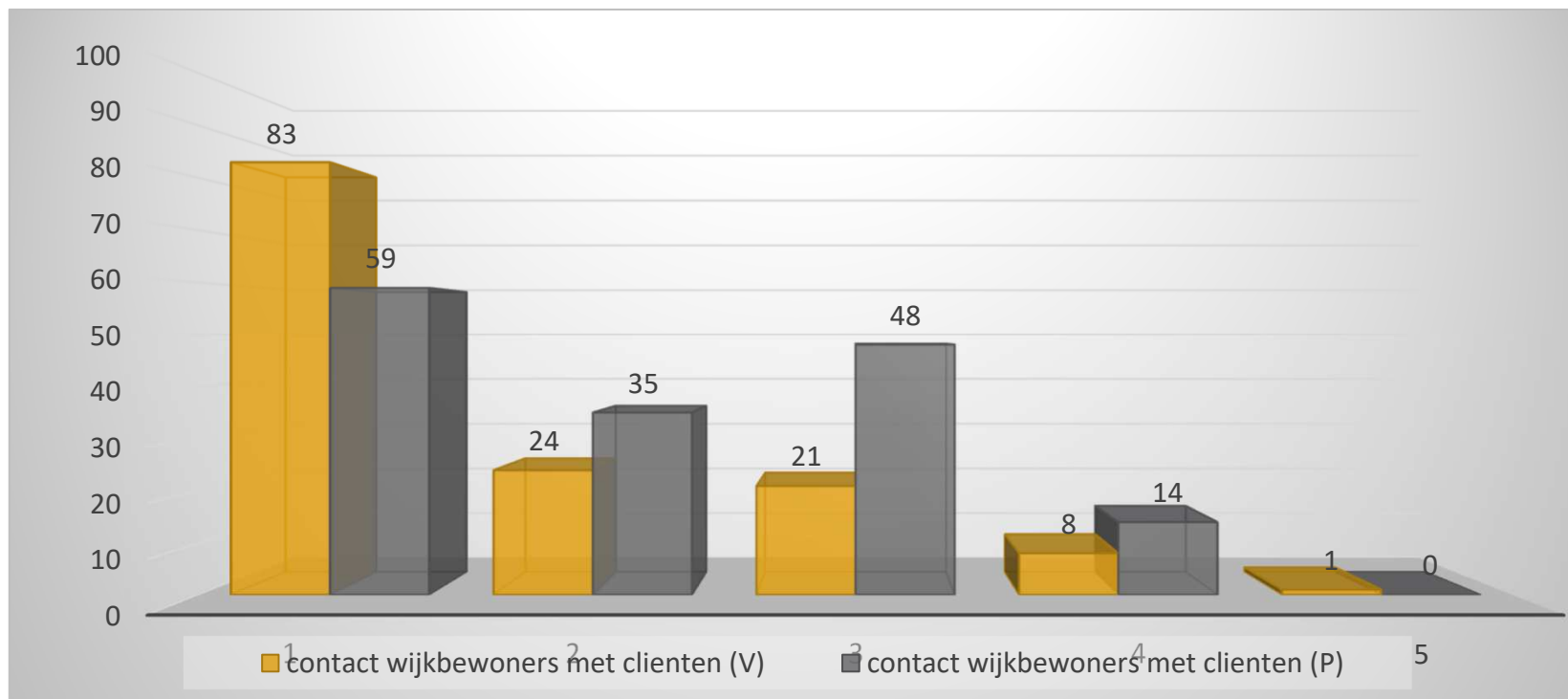
(Linders, 2010; Jager-Vreugdenhil, 2012)

Waaraan heeft u behoefte?

En wat wilt u zelf voor uw buren doen?

• Groeten op straat	(89 %)	(97 %)
• Zwaaien bij het langsrijden	(82 %)	(88 %)
• De planten water geven	(66 %)	(66 %)
• Vragen hoe het met u gaat	(65 %)	(84 %)
• De vuilnis buiten zetten	(32 %)	(58 %)
• Op bezoek	(31 %)	(34 %)
• Boodschappen doen	(19 %)	(30 %)
• Kleine klusjes in huis	(22 %)	(18 %)
• Oppassen	(23 %)	(34 %)
• Hulp bij gebruik computer	(10 %)	(10 %)
• Vervoer naar het ziekenhuis	(10 %)	(24 %)

Contact tussen mensen met en zonder beperkingen in %



Figuur 4. intensiteit van contact wijkbewoners met personen (v/p) in percentages (somscores contacten personen 1-3 uit tabellen 6 en 7)

1. Groeten, praatje maken
2. Samen leuke dingen doen
3. Advies en steun geven
4. Diensten verlenen
5. Zorg bieden

Misvatting 3: Netwerken ontstaan spontaan

Netwerkgericht werken vraagt om actieve professional die het proces ondersteunt.

(Bredewold, 2014; Haarsma et al., 2020)

Bouwen van sociaal weefsel

Wat vooral wel doen?

1. Elke relatie kent zijn eigen sociale codes en regels; anticipeer daarop
2. Koester en ondersteun lichte contacten
3. Ondersteun en begeleid contact door actieve rol van sociale professional
4. Arrangeer overbruggende contacten

Actieve solidariteit moet je arrangeren



Bouwen aan een inclusief sociaal weefsel: 'safe havens'

Aparte plaats in de samenleving waar ruimte is voor ontmoeting op basis van verschil

Waar een alternatieve identiteit kan bestaan en waar deze gezamenlijk kan worden vormgegeven

Waar je kan spelen met je identiteit en met regels en rollen

(zie oa Bos 2016; Bredewold et al., 2019; 2020; Hall, 2004, 2010; Simplican & Leader, 2015; Wiesel & Bigby, 2016)

Onder welke condities?

1. Verwelkomende omgeving
2. Gezamenlijkheid
3. Wederkerigheid
4. **Begrenzing**
5. **Vrijheid**



Bouwen aan een inclusief sociaal weefsel

“Als mensen je normaal benaderen en je dus ook groeten, dan is dat fijn. Dat geldt voor iedereen hè, ook voor mensen buiten de psychiatrie. Als je genegeerd wordt, dan doet dat pijn. Maar als iemand mij groet? Mij ziet staan? Dan word ik gezien en erkend. Dat maakt mijn dag!” (CR8)

Bouwen aan een inclusief sociaal weefsel: uitsmijter

We moeten relaties niet willen
instrumentaliseren, maar op hun eigen waarde
weten te schatten en in lijn daarmee
ondersteunen.

Contact

Femmianne Bredewold
www.femmiannebredewold.nl
M: f.bredewold@uvh.nl
T: 0642809404

